

Prendre le meilleur de chaque technologie

IBM System i™, une référence

Les serveurs AS/400® (aujourd'hui IBM System i™) représentent une part significative du parc serveurs installés.

Les bénéfices des systèmes AS/400® sont nombreux, mais dans un contexte de "power on demand" et de mutualisation des plate-formes serveurs, il est légitime de se poser la question de l'optimisation et de l'exploitation du stockage.

Le concept du "tout en un" qui a fait le succès de cette plate-forme atteint aujourd'hui ses limites. Comme les autres systèmes, l'AS/400® doit faire face à la croissance du volume des données à traiter.

La performance sur OS/400® implique la multiplication des axes, et donc l'adjonction de cabinets additionnels, rendant de-facto rigide et onéreuse l'extension de la volumétrie.

AntemetA démocratise le SAN pour AS/400®

Les capacités de virtualisation des disques de la baie HP StorageWorks EVA (Enterprise Virtual Array) apportent aux ASP/iASP toutes les fonctionnalités modernes du stockage en SAN.

AntemetA, fort de son succès avec le développement et la commercialisation de son drivers AMS® (solution d'interconnexion entre serveur IBM system p™ et baie de disques HP EVA), annonce le dernier né issu de sa R&D : AP/OS®.



HP StorageWorks EVA

Enfin une place dans le monde ouvert

Un concept simple

AP/OS® (Advanced Platform for Open System) se caractérise par la rencontre de l'un des serveurs les plus polyvalents et performants du marché (IBM System i™) et son homologue dans le stockage, la baie HP StorageWorks EVA.

AP/OS® est un pont entre le mini d'IBM® et le stockage ouvert. L'interconnexion des deux matériels se fait de façon non intrusive et complètement transparente pour votre serveur.

Performance & fiabilité sans compromis

Ainsi vous pouvez bénéficier des avancées technologiques du stockage en monde ouvert pour mutualiser vos ressources et optimiser l'utilisation de vos investissements.

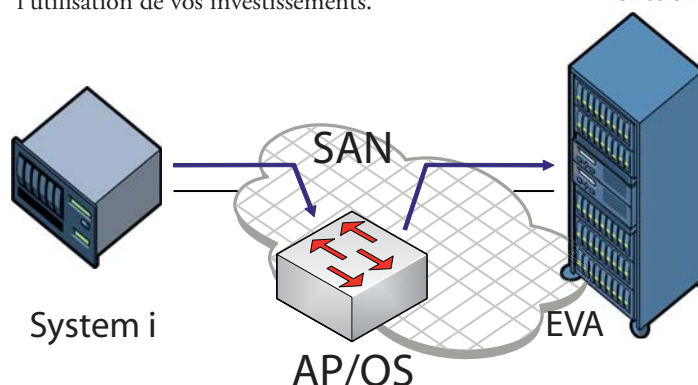
Via AP/OS®, vous accédez à moindre coût au stockage en réseau haut de gamme. Vous bénéficiez de la performance, de l'évolutivité et de la virtualisation embarquée.

S'adapter aux fondamentaux

Nous avons étudié et pratiqué l'environnement OS/400® pour aujourd'hui vous proposer une solution guidée et simplifiée.

L'exploitation se fait dans le respect de l'administration de l'environnement OS/400®. Il est aisé de créer des volumétries pour votre système sans connaissance particulière de l'environnement SAN.

En résumé, AP/OS® vous donne accès aux fonctionnalités avancées du stockage à la demande et offre à vos serveurs l'espace nécessaire à l'accomplissement de vos défis opérationnels.



2007
Preferred Partner*

*Partenaire Privilage



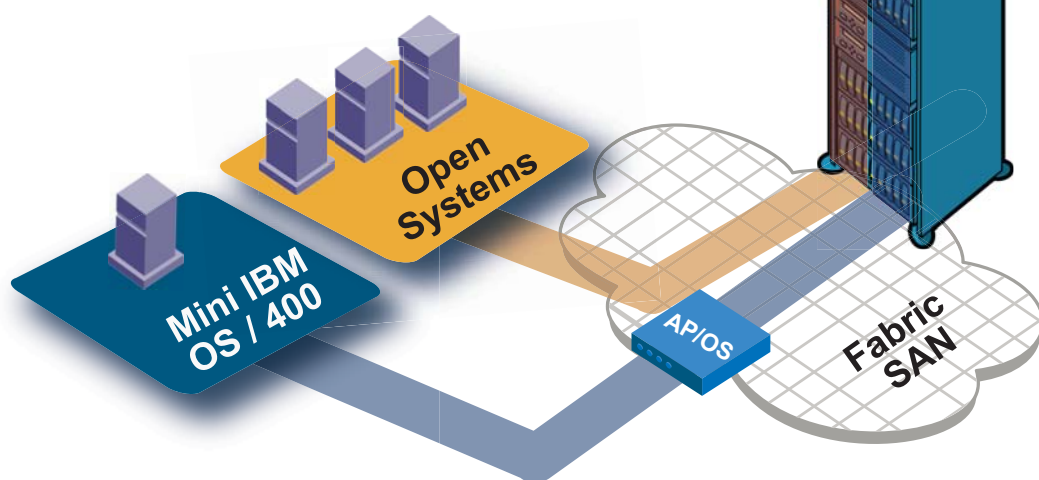
invent

Des fonctionnalités optimisées

Étendez et mutualisez votre SAN

Profitez de votre SAN existant pour l'étendre à la totalité de votre infrastructure serveur. Consolidez votre architecture et augmentez le niveau de service rendu aux utilisateurs à moindre coût.

Vous ne serez plus contraint de fonctionner avec un stockage dédié pour votre AS/400®. Profitez d'une solution de stockage performante pour optimiser vos investissements et accélérer votre ROI.



Garantissez une disponibilité maximum

AP/OS se caractérise par une architecture entièrement redondante. La redondance des chemins (multipathing) permet un équilibrage des charges entre les liens et assure la continuité de votre activité en cas de rupture d'un lien. De plus, l'ajout de disques se fait sans interruption de service.

Profitez du Boot SAN

Hébergez vos données système sur la baie HP StorageWorks EVA et profitez des mécanismes de protection des données offerts (réplication, clone...). N'utilisez plus que la volumétrie nécessaire et faites disparaître vos disques internes en RAID 1 avec leurs contrôleurs SCSI associés.

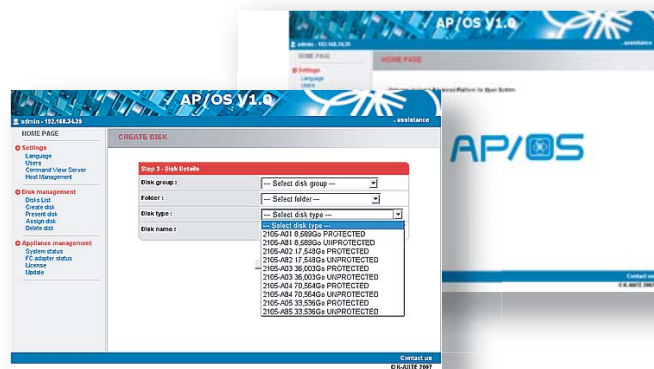
Un espace dédié

Votre AS/400® dispose d'un volume entièrement indépendant sur l'EVA. Vous bénéficiez des fonctionnalités de disaster recovery tout en conservant la main sur vos données.

Une administration simplifiée

L'administrateur AS/400® reste parfaitement maître de son stockage et cela sans connaissance SAN particulière.

L'interface graphique accessible depuis un navigateur internet permet en quelques clics de créer et d'attribuer de la volumétrie supplémentaire pour vos serveurs.



Pré requis

Serveurs supportés	Toutes configurations depuis V5 R3
IOP	2787, 2766
IOA	2844, 2847
Commutateurs	HP StorageWorks B-Series, Brocade SilkWorm
Baies de disques SAN	HP StorageWorks EVA 4xxx/6xxx/8xxx
Navigateurs pour configuration	Internet Explorer, Mozilla FireFox

Toutes les marques citées dans ce document sont la propriété de leurs titulaires respectifs. AntemetA se réserve le droit de modifier ce document à tout moment et sans préavis. Ce document ne saurait faire l'objet d'un engagement contractuel.

Plus d'info sur : www.antemeta.fr